



PIANO COMUNALE DI EMERGENZA DI PROTEZIONE CIVILE

0- Modulo generale

Schede aree di emergenza

Regione Marche Comune di Montefortino (Fm)

Aggiornamento ai sensi della D.G.R. Marche n. 942 del 17 giugno 2024



Regione



Il Sindaco:
Domenico Ciaffaroni

Progettazione:

Pianificatore Territoriale
Alessandro Azzolini

Dott.ssa Natalia Mattioli

Arch. Sara Agostini

(Documento informatico firmato digitalmente ai sensi del
D.Lgs 82/2005 s.m.i. e norme collegate, il quale
sostituisce il cumento cartaceo e la firma autografa)

Novembre 2024



PIANO DI EMERGENZA DI PROTEZIONE CIVILE
DEL COMUNE DI MONTEFORTINO (FM)



CARATTERISTICHE DELL'AREA N.01 - Attesa

Denominazione area:	Parcheggio "Ambro"	Tipologia A.E.	Attesa
Zona	Madonna dell'Ambro	Allacci:	/
Superficie (mq):	3543	Coordinate WGS 84:	42.9518140, 13.2886748
Fondo:	Asfalto		

Documentazione
fotografia



Stralcio cartografico

● Area di riferimento





PIANO DI EMERGENZA DI PROTEZIONE CIVILE
DEL COMUNE DI MONTEFORTINO (FM)



CARATTERISTICHE DELL'AREA N.02 - Attesa

Denominazione area:	Piedivalle	Tipologia A.E.	Attesa
Zona	Piedivalle	Allacci:	/
Superficie (mq):	363	Coordinate WGS 84:	42.9531898,13.3104525
Fondo:	Asfalto/terra		

Documentazione
fotografia



Stralcio cartografico

● Area di riferimento





PIANO DI EMERGENZA DI PROTEZIONE CIVILE
DEL COMUNE DI MONTEFORTINO (FM)



CARATTERISTICHE DELL'AREA N.03 - Attesa

Denominazione area:	Area attesa Loc. Vetice	Tipologia A.E.	Attesa
Zona	Loc. Vetice	Allacci:	/
Superficie (mq):	467	Coordinate WGS 84:	42.9455464, 13.3126515
Fondo:	Erba		

Documentazione
fotografia



Stralcio cartografico

● Area di riferimento





**PIANO DI EMERGENZA DI PROTEZIONE CIVILE
DEL COMUNE DI MONTEFORTINO (FM)**



CARATTERISTICHE DELL'AREA N.04 - Attesa

Denominazione area:	Area di attesa Loc. Rubbiano	Tipologia A.E.	Attesa
Zona	Loc. Rubbiano	Allacci:	/
Superficie (mq):	531	Coordinate WGS 84:	42.9301079, 13.3127831
Fondo:	Terra		

Documentazione
fotografia



Stralcio cartografico

● Area di riferimento





PIANO DI EMERGENZA DI PROTEZIONE CIVILE
DEL COMUNE DI MONTEFORTINO (FM)



CARATTERISTICHE DELL'AREA N.05 - Attesa

Denominazione area:	Campo sportivo colmartese	Tipologia A.E.	Attesa
Zona	Colmartese	Allacci:	/
Superficie (mq):	3182	Coordinate WGS 84:	42.9500980,13.3353523
Fondo:	Asfalto		

Documentazione
fotografia



Stralcio cartografico

● Area di riferimento





CARATTERISTICHE DELL'AREA N.06 - Attesa

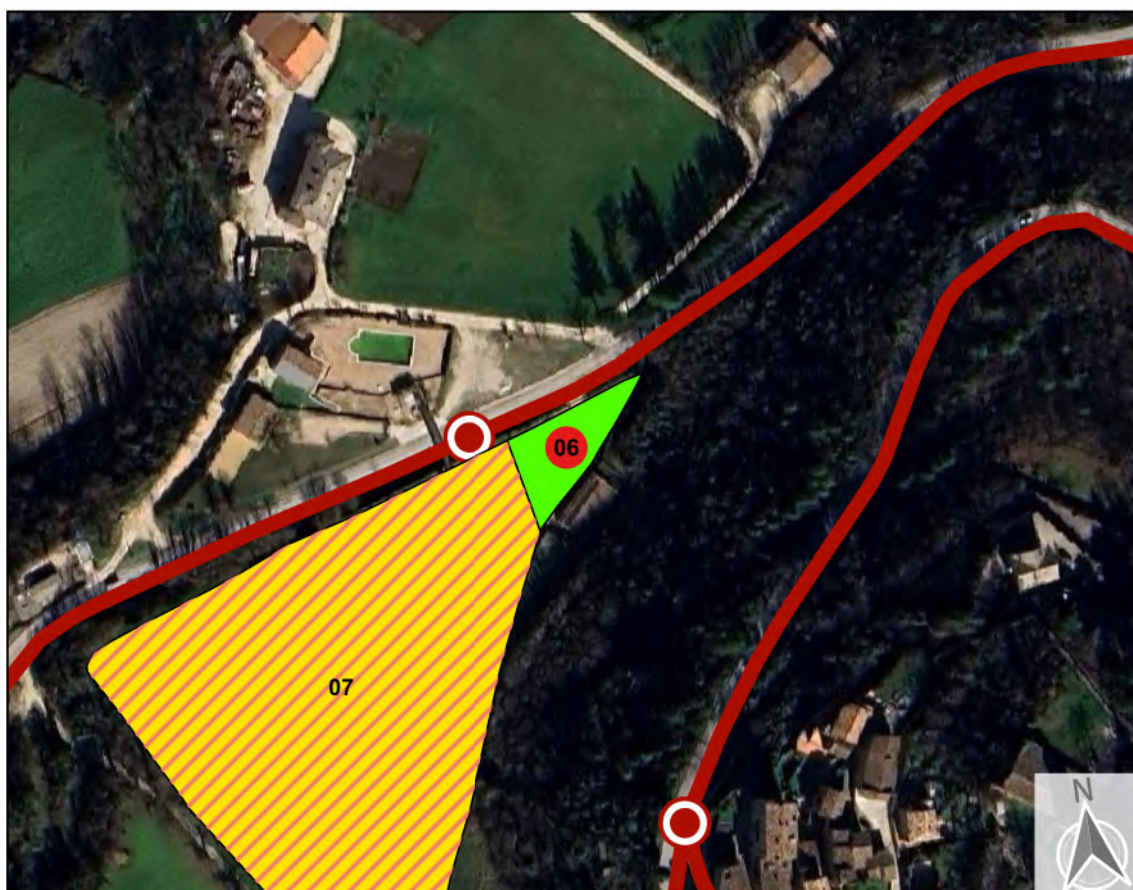
Denominazione area:	Camping Sibilla	Tipologia A.E.	Attesa
Zona	Capoluogo	Allacci:	/
Superficie (mq):	867	Coordinate WGS 84:	42.9443174, 13.3390106
Fondo:	Asfalto		

Documentazione
fotografia



Stralcio cartografico

● Area di riferimento





PIANO DI EMERGENZA DI PROTEZIONE CIVILE
DEL COMUNE DI MONTEFORTINO (FM)



CARATTERISTICHE DELL'AREA N.08 - Attesa

Denominazione area:	Giardini pubblici	Tipologia A.E.	Attesa
Zona	Capoluogo	Allacci:	/
Superficie (mq):	1657	Coordinate WGS 84:	42.9428816, 13.3452556
Fondo:	Erba		

Documentazione
fotografia



Stralcio cartografico

● Area di riferimento





PIANO DI EMERGENZA DI PROTEZIONE CIVILE
DEL COMUNE DI MONTEFORTINO (FM)



CARATTERISTICHE DELL'AREA N.09 - Attesa

Denominazione area:	Parcheggio Cimitero	Tipologia A.E.	Attesa
Zona	Bugione	Allacci:	/
Superficie (mq):	1275	Coordinate WGS 84:	42.9491528, 13.3430077
Fondo:	Brecciolino		

Documentazione
fotografia



Stralcio cartografico

● Area di riferimento





PIANO DI EMERGENZA DI PROTEZIONE CIVILE
DEL COMUNE DI MONTEFORTINO (FM)



CARATTERISTICHE DELL'AREA N.10 - Attesa

Denominazione area:	"Smart and Community Park"	Tipologia A.E.	Attesa
Zona	Montazzolino	Allacci:	/
Superficie (mq):	1274	Coordinate WGS 84:	42.9385811, 13.3466386
Fondo:	Erba		

Documentazione
fotografia



Stralcio cartografico

● Area di riferimento





**PIANO DI EMERGENZA DI PROTEZIONE CIVILE
DEL COMUNE DI MONTEFORTINO (FM)**



CARATTERISTICHE DELL'AREA N.12 - Attesa

Denominazione area:	Camping Montespino	Tipologia A.E.	Attesa
Zona	Loc. Cerratana	Allacci:	/
Superficie (mq):	2621	Coordinate WGS 84:	42.926144, 13.347601
Fondo:	Naturale		

Documentazione
fotografia



Stralcio cartografico

● Area di riferimento





PIANO DI EMERGENZA DI PROTEZIONE CIVILE
DEL COMUNE DI MONTEFORTINO (FM)



CARATTERISTICHE DELL'AREA N.14 - Attesa

Denominazione area:	Area di attesa Loc. Rocca	Tipologia A.E.	Attesa
Zona	Loc. Rocca	Allacci:	/
Superficie (mq):	2320	Coordinate WGS 84:	42.9355901, 13.3741304,
Fondo:	Erba		

Documentazione
fotografia



Stralcio cartografico

● Area di riferimento





PIANO DI EMERGENZA DI PROTEZIONE CIVILE
DEL COMUNE DI MONTEFORTINO (FM)



CARATTERISTICHE DELL'AREA N.15 - Attesa

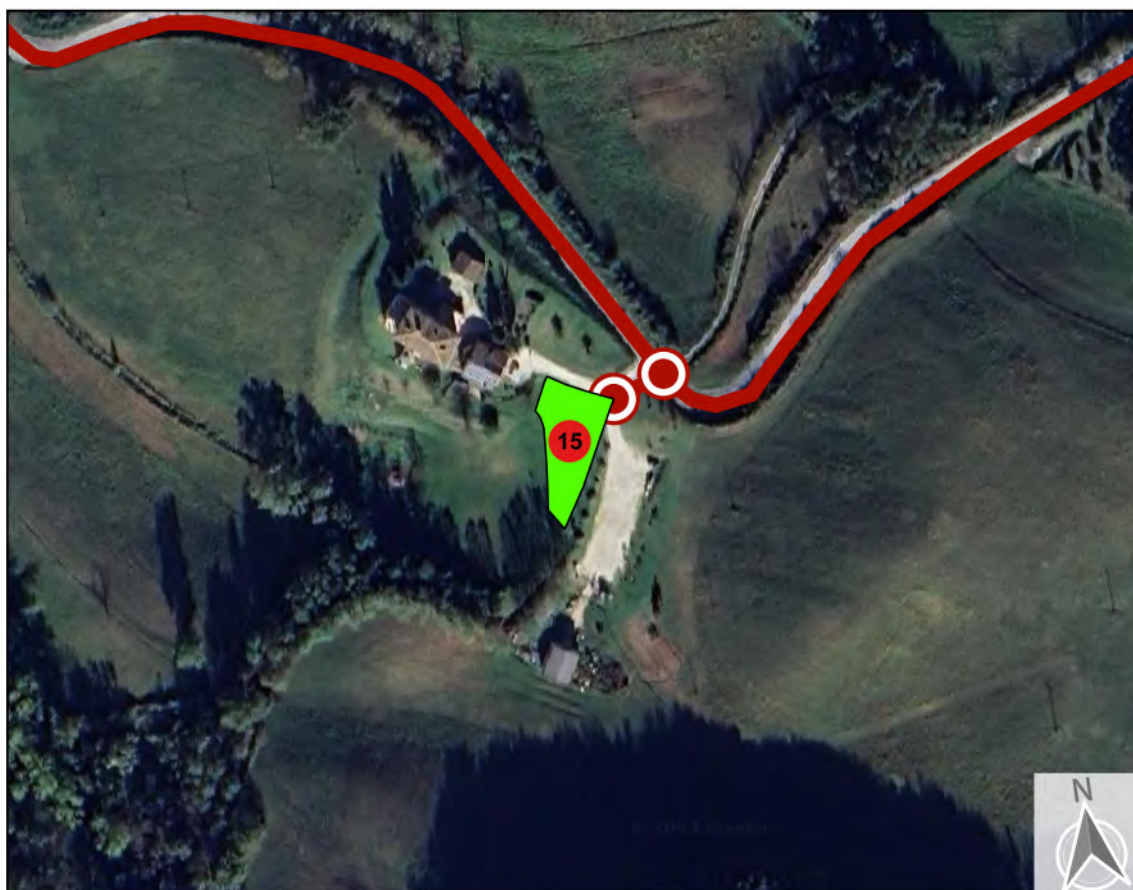
Denominazione area:	Vagliente	Tipologia A.E.	Attesa
Zona	Vagliente	Allacci:	/
Superficie (mq):	715	Coordinate WGS 84:	42.93091024, 13.38157167
Fondo:	Brecciolino		

Documentazione
fotografia



Stralcio cartografico

● Area di riferimento





**PIANO DI EMERGENZA DI PROTEZIONE CIVILE
DEL COMUNE DI MONTEFORTINO (FM)**



CARATTERISTICHE DELL'AREA N.16 - Attesa

Denominazione area:	Area attesa Santa Lucia	Tipologia A.E.	Attesa
Zona	Santa Lucia	Allacci:	/
Superficie (mq):	2526	Coordinate WGS 84:	42.9261561, 13.3812673
Fondo:	Terra		

Documentazione
fotografia



Stralcio cartografico

● Area di riferimento





PIANO DI EMERGENZA DI PROTEZIONE CIVILE
DEL COMUNE DI MONTEFORTINO (FM)



CARATTERISTICHE DELL'AREA N.17 - Attesa

Denominazione area:	Area Attesa Loc. Collina	Tipologia A.E.	Attesa
Zona	Loc. Collina	Allacci:	/
Superficie (mq):	246	Coordinate WGS 84:	42.9155764, 13.3942409
Fondo:	Asfalto		

Documentazione
fotografia



Stralcio cartografico

● Area di riferimento





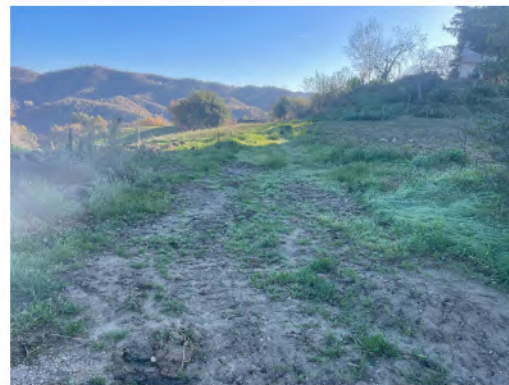
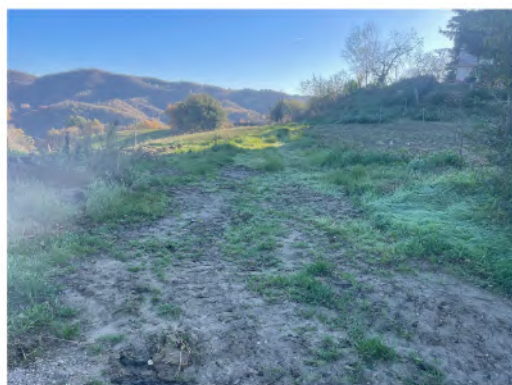
PIANO DI EMERGENZA DI PROTEZIONE CIVILE
DEL COMUNE DI MONTEFORTINO (FM)



CARATTERISTICHE DELL'AREA N.18 - Attesa

Denominazione area:	Serra	Tipologia A.E.	Attesa
Zona	Serra	Allacci:	/
Superficie (mq):	1652	Coordinate WGS 84:	42.9269719, 13.4023589
Fondo:	Asfalto		

Documentazione
fotografia



Stralcio cartografico

● Area di riferimento





PIANO DI EMERGENZA DI PROTEZIONE CIVILE
DEL COMUNE DI MONTEFORTINO (FM)



CARATTERISTICHE DELL'AREA N.07 - Ammassamento/Ricovero

Denominazione area:	Camping Sibilla	Tipologia A.E.	Ammassamento/Ricovero
Zona	Capoluogo	Allacci:	Presenti
Superficie (mq):	15191	Coordinate WGS 84:	42.9443174, 13.3390106
Fondo:	Erba		

Documentazione
fotografia



Stralcio cartografico

● Area di riferimento





PIANO DI EMERGENZA DI PROTEZIONE CIVILE
DEL COMUNE DI MONTEFORTINO (FM)



CARATTERISTICHE DELL'AREA N.11 - Ammassamento/Ricovero

Denominazione area:	"Smart and Community Park"	Tipologia A.E.	Ammassamento/Ricovero
Zona	Montazzolino	Allacci:	Presenti
Superficie (mq):	5690	Coordinate WGS 84:	42.9385811, 13.3466386
Fondo:	Erba		

Documentazione
fotografia



Stralcio cartografico

● Area di riferimento





**PIANO DI EMERGENZA DI PROTEZIONE CIVILE
DEL COMUNE DI MONTEFORTINO (FM)**



CARATTERISTICHE DELL'AREA N.13 - Ammassamento/Ricovero

Denominazione area:	Camping Montespino	Tipologia A.E.	Ammassamento/Ricovero
Zona	Loc. Cerratana	Allacci:	Presenti
Superficie (mq):	35572	Coordinate WGS 84:	42.926144, 13.347601
Fondo:	Naturale		

Documentazione
fotografia



Stralcio cartografico

● Area di riferimento

