



PIANO COMUNALE DI EMERGENZA
DI PROTEZIONE CIVILE

RISCHIO DIGHE

Planimetria generale - Scala 1:10.000

Regione Marche
Comune di Montefortino (Fm)

Aggiornamento ai sensi della D.G.R. Marche n. 942 del 17 giugno 2024



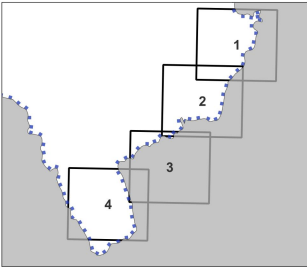
Regione

Il Sindaco:
Domenico Caffaracci

Progettazione:
Hedra - Ingegneri
Alessandro Lucchi
Cristina Naldi/Robbè
Piero Tassi Agostini

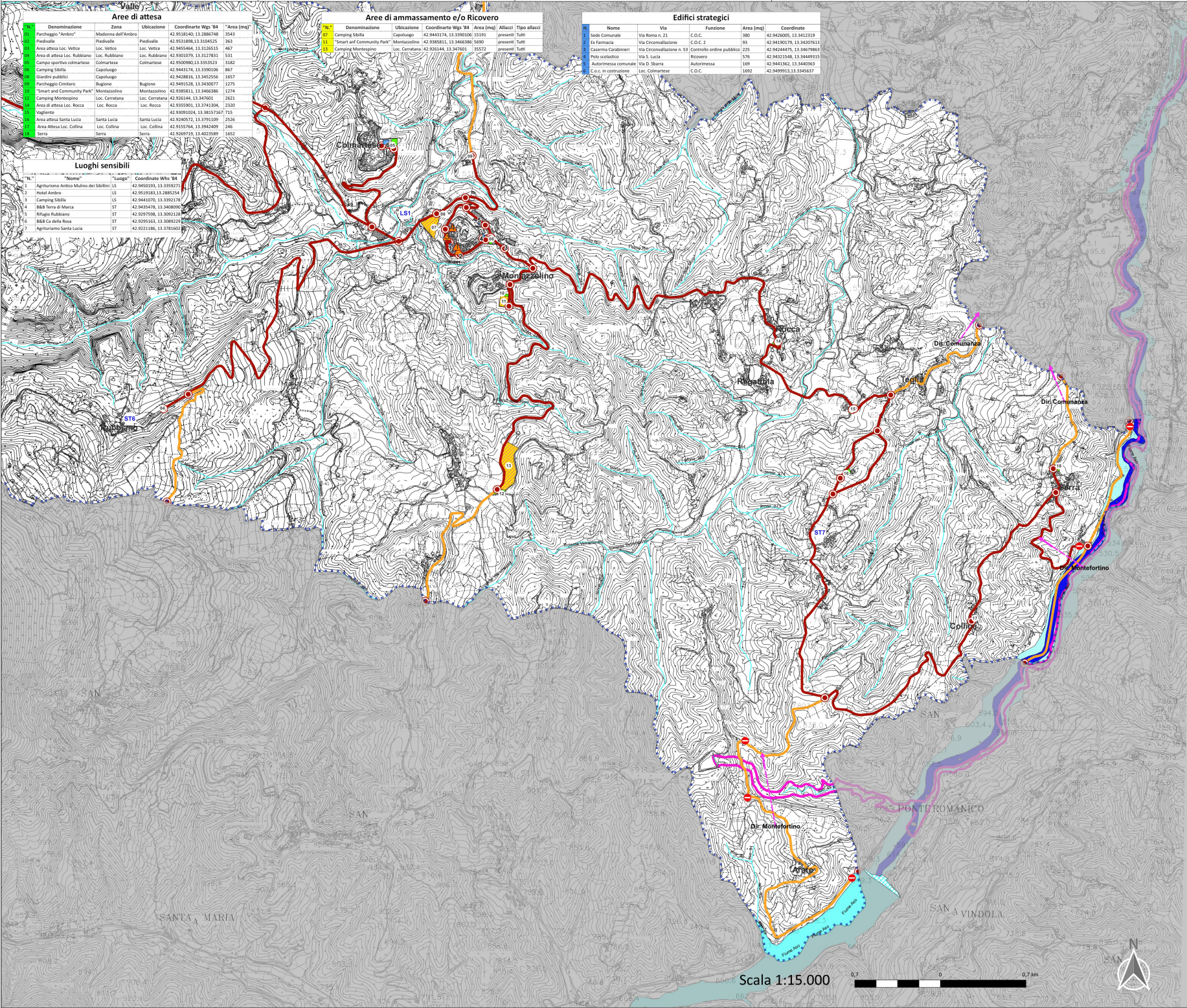
Disegnato e verificato: Enrico Di Giannantonio e Anna Del
Corno (Dipartimento di Protezione Civile - Ufficio di Protezione Civile)

Novembre 2024



LEGENDA:

- Area di emergenza di protezione civile**
- Area di ATTESA della popolazione
 - Area di AMMASSAMENTO e/o RICOVERO per mezzi e materiale di soccorso
- Edifici strategici per la gestione delle emergenze:**
- Edifici strategici
- Collegamenti in emergenza**
- Infrastrutture di accessibilità
 - Infrastrutture di connessione
 - Vie di esodo
- Rischio dighe**
- Collasso diga di Gerosa
 - apertura scarichi di fondo Comunanza
 - Rottura diga di Comunanza
- Elementi di base del territorio**
- Edifici civili
 - Beni culturali
 - Idrografia
 - Lago di Gerosa
 - Diga lago di Gerosa
 - Luoghi sensibili e strutture rilevanti
 - Limite comunale



Scala 1:15.000

0 0,7 km

