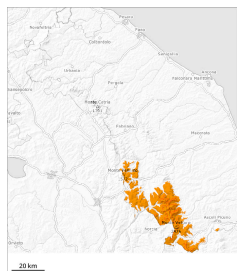


## Grado di pericolo 3 - Marcato



**Tendenza: pericolo valanghe stabile**  
 per Domenica il 05.04.2026 →



Neve bagnata



### Attenzione alla neve bagnata e a quella slittante.

Con il rialzo termico, a tutte le esposizioni sono possibili valanghe umide e bagnate di medie e di grandi dimensioni. Sui pendii carichi di neve ventata le valanghe possono coinvolgere gli strati più profondi e raggiungere dimensioni piuttosto grandi. I punti pericolosi si trovano specialmente sui pendii soleggiati ripidi. Attenzione soprattutto alle basi di pareti rocciose e nelle regioni dove gli apporti di neve fresca sono stati considerevoli. Inoltre nelle conche, nei canali e dietro ai cambi di pendenza gli accumuli di neve ventata di più recente formazione possono localmente subire un distacco. Sono raccomandate una grande attenzione e la massima prudenza. Le escursioni dovrebbero iniziare e terminare presto.

### Manto nevoso

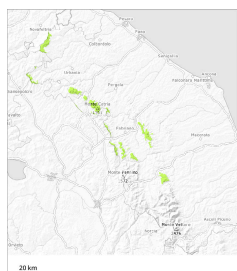
#### Situazione tipo

st.10: situazione primaverile

In molte regioni, è caduta molta neve. Inoltre specialmente nelle zone in prossimità delle creste, nelle conche e nei canali e generalmente in alta montagna si sono formati accumuli di neve ventata in parte di grandi dimensioni. La neve fresca e quella ventata poggiano per lo più su un manto di neve vecchia umida. Le condizioni meteo primaverili causeranno sui pendii soleggiati ripidi un rapido inumidimento del manto nevoso.



## Grado di pericolo 1 - Debole



**Tendenza: pericolo valanghe stabile** →  
per Domenica il 05.04.2026



Neve bagnata



Attenzione alla neve bagnata e a quella slittante.

Con il rialzo termico, a tutte le esposizioni sono possibili valanghe umide e bagnate per lo più di piccole dimensioni. I punti pericolosi si trovano specialmente sui pendii soleggiati ripidi.

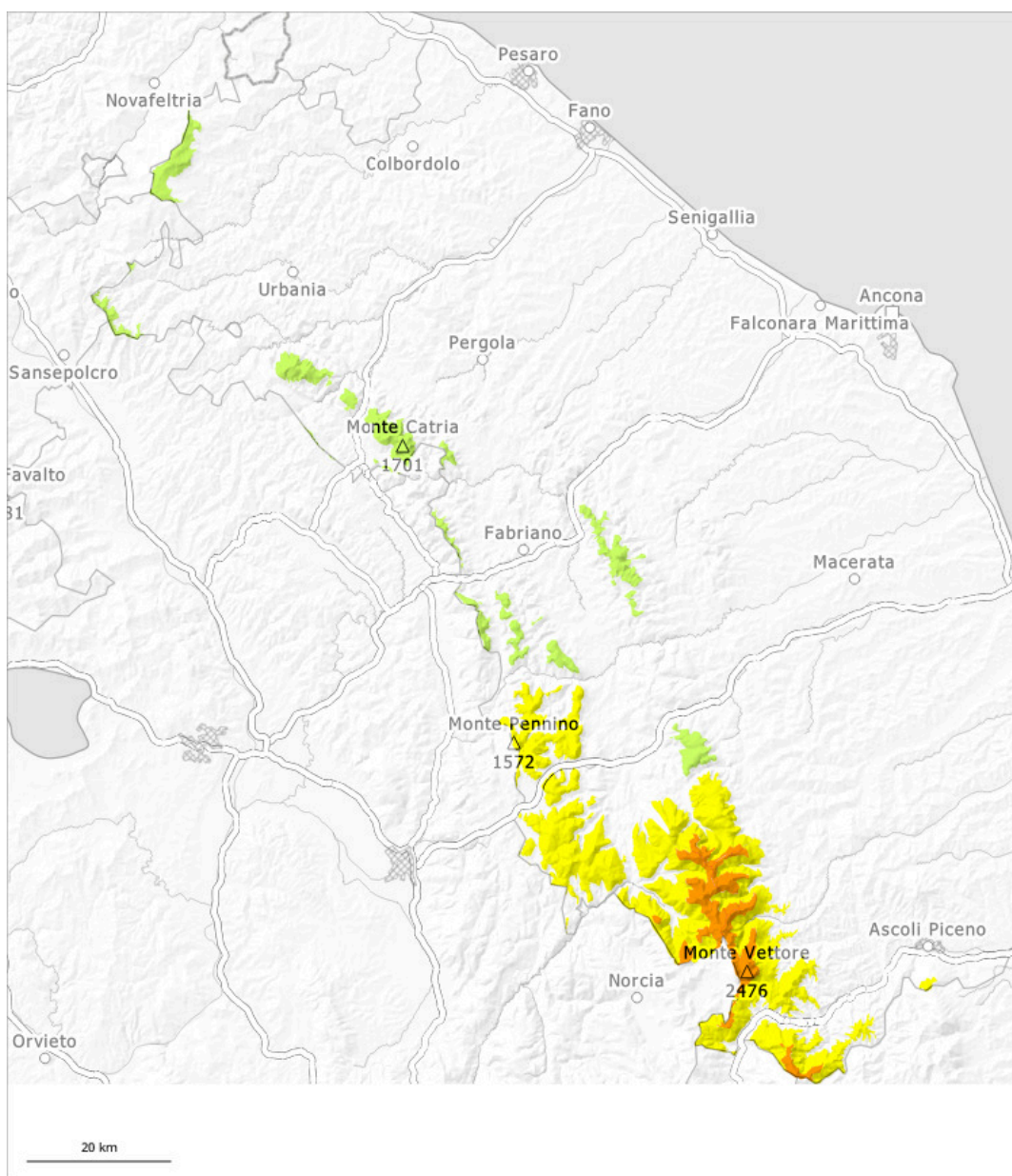
## Manto nevoso

**Situazione tipo**

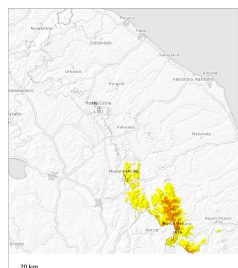
st.10: situazione primaverile

Le condizioni meteo primaverili causeranno sui pendii soleggiati ripidi un rapido inumidimento del manto nevoso.





## Grado di pericolo 3 - Marcato



Tendenza: pericolo valanghe stabile

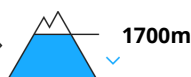
per Lunedì il 06.04.2026



Neve bagnata



Neve bagnata



### Attenzione alla neve bagnata e a quella slittante.

Con il rialzo termico, a tutte le esposizioni sono possibili valanghe umide e bagnate di medie e di grandi dimensioni. Sui pendii carichi di neve ventata le valanghe possono coinvolgere gli strati più profondi e raggiungere dimensioni piuttosto grandi. I punti pericolosi si trovano specialmente sui pendii soleggiati ripidi al di sopra dei 1700 m circa. Attenzione soprattutto alle basi di pareti rocciose e nelle regioni dove gli apporti di neve fresca sono stati considerevoli. Inoltre nelle conche, nei canaloni e dietro ai cambi di pendenza gli accumuli di neve ventata di più recente formazione possono localmente subire un distacco. Alle quote di media montagna il pericolo è leggermente inferiore. Sono raccomandate una grande attenzione e la massima prudenza. Le escursioni dovrebbero iniziare e terminare presto.

### Manto nevoso

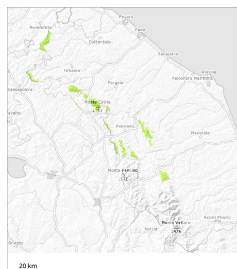
Situazione tipo

st.10: situazione primaverile

In molte regioni, è caduta molta neve. Inoltre specialmente nelle zone in prossimità delle creste, nelle conche e nei canaloni e generalmente in alta montagna si sono formati accumuli di neve ventata in parte di grandi dimensioni. La neve fresca e quella ventata poggiano per lo più su un manto di neve vecchia umida. Le condizioni meteo primaverili causeranno sui pendii soleggiati ripidi un rapido inumidimento del manto nevoso.



## Grado di pericolo 1 - Debole



**Tendenza: pericolo valanghe stabile** →  
per Lunedì il 06.04.2026



Neve bagnata



Attenzione alla neve bagnata e a quella slittante.

Con il rialzo termico, a tutte le esposizioni sono possibili valanghe umide e bagnate per lo più di piccole dimensioni. I punti pericolosi si trovano specialmente sui pendii soleggiati ripidi.

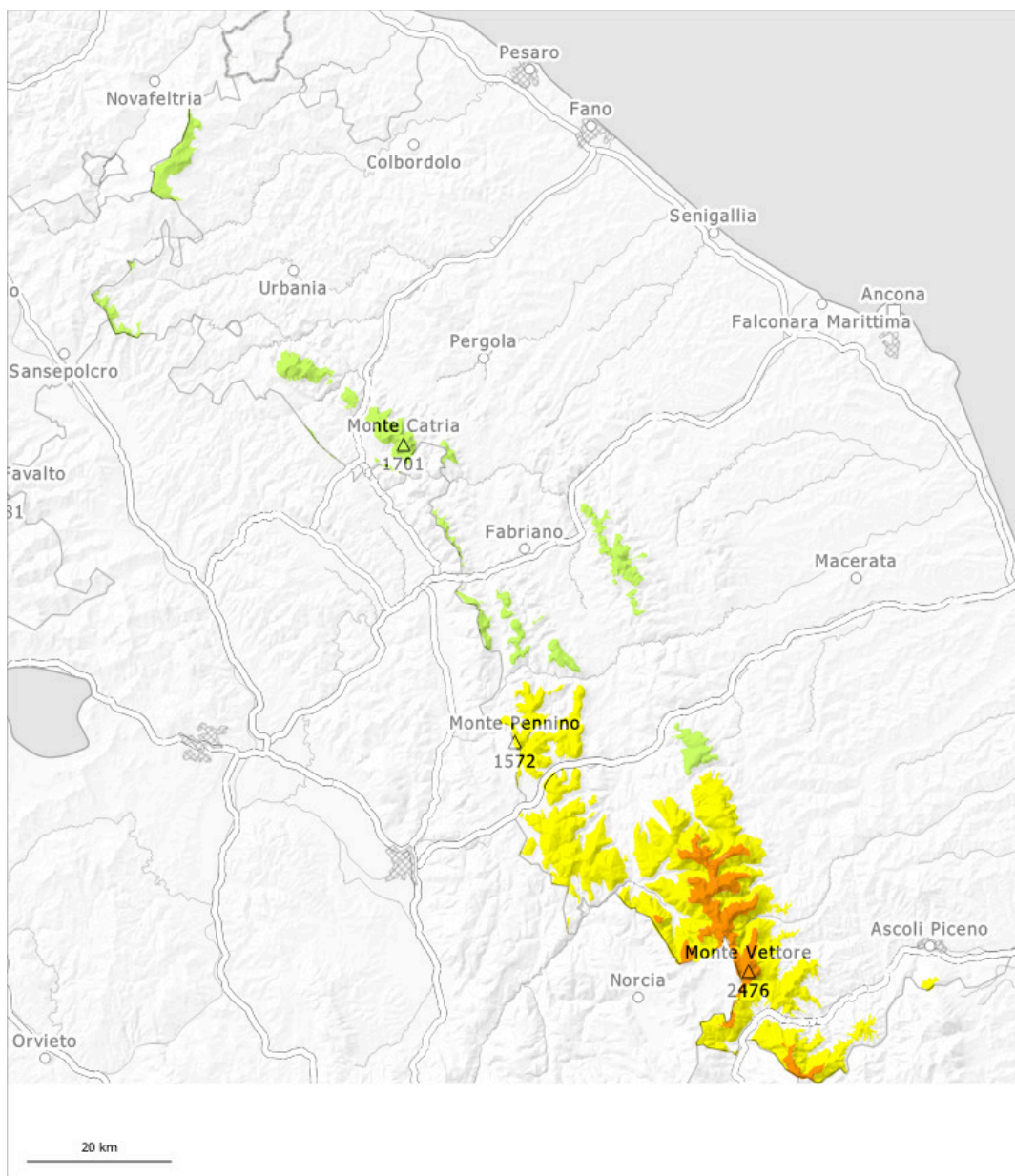
## Manto nevoso

**Situazione tipo**

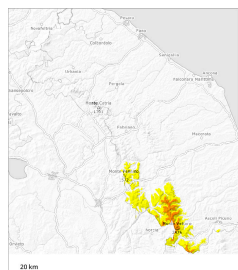
st.10: situazione primaverile

Le condizioni meteo primaverili causeranno sui pendii soleggiati ripidi un rapido inumidimento del manto nevoso.





## Grado di pericolo 3 - Marcato



1700m

Tendenza: pericolo valanghe stabile

per Martedì il 07.04.2026



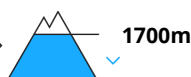
Neve bagnata



1700m



Neve bagnata



1700m

### Attenzione alla neve bagnata e a quella slittante.

Con il rialzo termico, a tutte le esposizioni sono possibili valanghe umide e bagnate di medie e di grandi dimensioni. Sui pendii carichi di neve ventata le valanghe possono coinvolgere gli strati più profondi e raggiungere dimensioni piuttosto grandi. I punti pericolosi si trovano specialmente sui pendii soleggiati ripidi al di sopra dei 1700 m circa. Attenzione soprattutto alle basi di pareti rocciose e nelle regioni dove gli apporti di neve fresca sono stati considerevoli. Inoltre nelle conche, nei canaloni e dietro ai cambi di pendenza gli accumuli di neve ventata di più recente formazione possono localmente subire un distacco. Alle quote di media montagna il pericolo è leggermente inferiore. Sono raccomandate una grande attenzione e la massima prudenza. Le escursioni dovrebbero iniziare e terminare presto.

### Manto nevoso

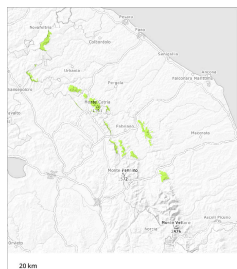
**Situazione tipo**

st.10: situazione primaverile

In molte regioni, è caduta molta neve. Inoltre specialmente nelle zone in prossimità delle creste, nelle conche e nei canaloni e generalmente in alta montagna si sono formati accumuli di neve ventata in parte di grandi dimensioni. La neve fresca e quella ventata poggiano per lo più su un manto di neve vecchia umida. Le condizioni meteo primaverili causeranno sui pendii soleggiati ripidi un rapido inumidimento del manto nevoso.



## Grado di pericolo 1 - Debole



**Tendenza: pericolo valanghe stabile** →  
per Martedì il 07.04.2026



Neve bagnata



Attenzione alla neve bagnata e a quella slittante.

Con il rialzo termico, a tutte le esposizioni sono possibili valanghe umide e bagnate per lo più di piccole dimensioni. I punti pericolosi si trovano specialmente sui pendii soleggiati ripidi.

## Manto nevoso

**Situazione tipo**

st.10: situazione primaverile

Le condizioni meteo primaverili causeranno sui pendii soleggiati ripidi un rapido inumidimento del manto nevoso.

